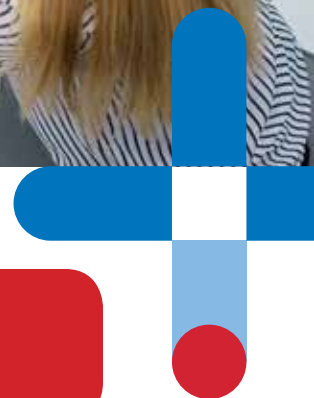


*Von Mensch
zu Mensch*



Bildungsprogramm 2026

Bildungscampus am Katholischen Klinikum Koblenz gGmbH

David-Roentgen-Straße 10
56073 Koblenz

www.bildungscampus-koblenz.de
Besuchen Sie uns auch auf facebook: www.facebook.de/bicKoblenz
Folgen Sie uns auf Instagram: @bildungscampuskoblenz



Scan mich

Impressum

Herausgeber:

Bildungscampus am Katholischen Klinikum Koblenz gGmbH
 Kardinal-Krementsz-Str. 1-5
 56073 Koblenz
 Telefon: 0261/496-0
 Sitz: Koblenz, Amtsgericht Koblenz, HR 31503
 Geschäftsführer: Christoph Becker, Daniel Frank
 Vorsitzender des Aufsichtsrates: Bruder Alfons Maria Michels

Satz und Gestaltung: Volker am Orde

Druck: Caritas Werkstätten St. Anna

November 2025



Vorwort

Liebe Leserinnen und Leser,
 liebe Mitarbeiterinnen und Mitarbeiter, liebe Interessierte,

Bildung ist treibende Kraft für persönliche und organisatorische Weiterentwicklung, Bildung ist die Grundlage für eine bestmögliche Versorgung von Menschen im Gesundheitswesen.

In einer Zeit, in der Wissen immer mehr und schneller zur Verfügung steht und sich gesellschaftliche Rahmenbedingungen ständig verändern, braucht es „Lebenslanges Lernen“ mehr denn je. Und so versteht sich unser Bildungscampus als Ort der Wissenschaft, des Austauschs und der persönlichen wie fachlichen Entwicklung.

Mit unserem Bildungsprogramm informieren wir Sie über unsere etablierten Ausbildungs- und Studienangebote in verschiedenen Gesundheitsfachberufen. Insbesondere möchten wir mit diesem Programm allen Mitarbeitenden und Interessierten die Möglichkeit geben, die eigenen Kompetenzen zu erweitern, neue Impulse zu gewinnen und sich aktiv an der Gestaltung eines modernen, am Menschen orientierten Gesundheitssystems zu beteiligen.

Neben den Ausbildungen bieten wir daher ein vielfältiges Spektrum an Fort- und Weiterbildungen für unterschiedliche Berufsgruppen im Gesundheitswesen an. Diese reichen von pflegerischen und therapeutischen Inhalten bis hin zu Angeboten im Bereich Ethik und Pädagogik.

Wir sind überzeugt, dass Bildung mehr ist als Wissensvermittlung: Sie stärkt die berufliche Identität, fördert interdisziplinäres Denken und trägt zur Qualität und Menschlichkeit in der täglichen Arbeit bei.

Wir laden Sie herzlich ein, unser Bildungsprogramm als Chance zu begreifen – für Ihre persönliche Entwicklung, Ihre berufliche Zukunft und für die gemeinsame Gestaltung einer lernenden und lebendigen Organisation.

Selbstverständlich finden Sie das Programm auf unserer Homepage www.bildungscampus-koblenz.de. Weitere Informationen finden Sie zudem in unserem Informations- und Bildungsportal: <https://bildung-kk-km.bbtgruppe.net>. Hier können Sie sich auch unmittelbar für die Fort- und Weiterbildungen online anmelden.

Die angebotenen Fortbildungen werden im Rahmen der geltenden Fortbildungsordnung der Landespflegekammer Rheinland-Pfalz mit entsprechenden Fortbildungspunkten ausgewiesen.

Christoph Becker und Thomas Wecker

Ausbildungen

Ausbildung zur Pflegefachfrau/zum Pflegefachmann 5
 Ausbildung in der Gesundheits- und Krankenpflegehilfe 5
 Ausbildung zur Anästhesietechnischen Assistenz (ATA) 6
 Ausbildung in der Physiotherapie 6
 Ausbildung in der Logopädie 7
 Duales Studium der Gesundheitsfachberufe 7
 Physician Assistant – Bachelor of science (B.Sc.) 7
 Berufsinformationsnachmittage 8

Weiterbildungen

Fachweiterbildung Akut- und Notfallpflegein Kooperation mit dem Bildungsinstitut der Barmherzigen Brüder Trier 9
 Funktionsweiterbildung Praxisanleiter/in in den Pflegeberufen 10
 Funktionsweiterbildung Führen und Leiten einer Pflege- oder Funktionseinheit in der Akut- und Langzeitpflege 11
 Palliative Care - Weiterbildung für Pflegefachkräfte 12

Fortbildungen

Gesetzliche Pflichtunterweisungen/Sicherheit im Krankenhaus 13
 Digitales und IT 15
 Qualifikationen 17
 Berufspädagogik 19
 Leadership 24
 Betriebliches Gesundheitsmanagement 25
 Fachthemen Pflege, Medizin, Therapie 26
 Ethik, Spiritualität, Seelsorge 30

Kooperationen

Fachtagungen

Allgemeine Informationen

Ihre Ansprechpartner 36
 Sekretariate 38
 Veranstaltungsorte 40
 Anmeldung 42
 Rücktritt 42
 Fördermöglichkeiten 43

Fortbildungskalender

44

Ausbildung zur Pflegefachfrau/zum Pflegefachmann

Pflegefachpersonen versorgen und begleiten Kinder, Erwachsene und ältere Menschen in der Akutpflege sowie in der ambulanten und stationären Langzeitpflege. Im theoretischen Teil der Ausbildung erwarten die Lernenden am Bildungscampus abwechslungsreich gestaltete Unterrichte, die sich am aktuellen Stand der Pflegewissenschaften, Medizin und anderen Bezugswissenschaften orientieren, motivierte Lehrende und modern ausgestattete Klassen- und Übungsräume (Skills Lab). Der praktische Teil findet in unterschiedlichen pflegerischen Praxisfeldern statt, unter anderem im Krankenhaus, in einer Pflegeeinrichtung und in einem ambulanten Pflegedienst. Dort werden die Auszubildenden durch Praxisanleitende schrittweise an die pflegerischen Tätigkeiten herangeführt.

Die Ausbildung beginnt am 01. April und 01. Oktober.



Ausbildung in der Gesundheits- und Krankenpflegehilfe

Gesundheits- und Krankenpflegehelferinnen und -helfer übernehmen pflegerische Tätigkeiten wie zum Beispiel die Körperpflege, Prophylaxen und die Messung der Vitalzeichen. Sie unterstützen die examinierten Pflegefachpersonen bei der Pflege und Versorgung der Patientinnen und Patienten in Kliniken und in der ambulanten Pflege. Der Abschluss ermöglicht den Einstieg in die Ausbildung zur/zum Pflegefachfrau/-mann.

Die Ausbildung beginnt am 01. April und 01. Oktober.



Ausbildung zur Anästhesietechnischen Assistenz (ATA)

Seit 2022 gibt es ein neues und somit fünftes Ausbildungsangebot am Bildungscampus Koblenz. Die Ausbildung zur Anästhesietechnischen Assistenz ist über eine Vielzahl an Tätigkeiten sehr komplex und anspruchsvoll. In der Ausbildungszeit werden die ATA-Auszubildenden im theoretischen und fachpraktischen Unterricht sowie in den praktischen Einsatzbereichen qualifiziert, die verantwortungsvollen Tätigkeiten fachgerecht und kompetent in ein professionelles Handeln umzusetzen.

Die dreijährige Ausbildung beginnt jährlich zum 01. Oktober.



Ausbildung in der Physiotherapie

Physiotherapeuten sind aus dem Gesundheitswesen nicht mehr wegzudenken. Zu den heutigen medizinischen Erfolgen in Prävention, der kurativen sowie der rehabilitativen Medizin tragen sie mit ihrer Arbeit maßgeblich bei. Physiotherapie ist in fast allen Fachgebieten der Medizin gefordert. Daher ergeben sich später vielfältige und abwechslungsreiche Beschäftigungsmöglichkeiten. Auf dem wachsenden Zukunftsmarkt Gesundheit sind die Fähigkeiten des Physiotherapeuten sehr gefragt und unverzichtbar. Die Ausbildung gliedert sich in den theoretischen sowie praktischen Unterricht und die praktische Ausbildung. Diese ermöglicht viele Erfahrungen in unterschiedlichen Praxisfeldern.

Die dreijährige Ausbildung beginnt jährlich zum 01. Oktober.



Ausbildung in der Logopädie

Logopäden behandeln Menschen aller Altersstufen, die Probleme mit der Sprache, dem Sprechen, der Stimme oder dem Schlucken haben. Ziel ist es, die Kommunikationsfähigkeit des Patienten zu verbessern und die soziale Integration zu unterstützen. Die Ausbildung gliedert sich in einen praktischen und einen theoretischen Teil. Die Schule für Logopädie unterhält eine eigene Ambulanz, in der logopädische Therapien in verschiedenen Störungsbildern durchgeführt werden. Die praktische Ausbildung in der Schule wird ergänzt durch externe Praktika.

Die dreijährige Ausbildung beginnt jährlich zum 01. Oktober.



Duales Studium der Gesundheitsfachberufe

Über Kooperationen mit der Katholischen Hochschule Mainz und der Hochschule Trier ermöglichen wir den Auszubildenden - in der Pflege, Physiotherapie und Logopädie - bei entsprechender Qualifikation parallel zur Ausbildung ein Studium zu absolvieren. Mit dem ausbildungsintegrierten Studiengang „Bachelor of Science“ können sie frühzeitig eine akademische Laufbahn in den Gesundheitsfachberufen beginnen. Es handelt sich hierbei um ein duales praxisintegrierendes Studium.

Physician Assistant – Bachelor of Science (B.Sc.)

Physician Assistants stellen eine immer wichtiger werdende Schnittstelle zwischen Pflegefachkräften und ärztlichem Personal dar und sind ein wichtiger Baustein der gesundheitlichen Versorgung. Sie übernehmen ärztlich delegierbare Tätigkeiten, arbeiten dabei sowohl eng mit Medizinern zusammen, aber auch stark interdisziplinär. Sie sind als akademisch qualifizierter medizinischer Beruf dem ärztlichen Dienst unterstellt. In Kooperation mit der Hochschule Kaiserslautern ermöglichen wir den berufsintegrierten Bachelorstudiengang zum Physician Assistant. Voraussetzung ist eine bereits abgeschlossene Ausbildung in einem Gesundheitsfachberuf. Nach erfolgreichem Abschluss des Studiums ist eine Arbeit im klinischen Setting möglich, aber auch in Medizinischen Versorgungszentren oder Arztpraxen.

Der Bildungscampus Koblenz (BiK) des Katholischen Klinikums Koblenz · Montabaur lädt regelmäßig zu einer Informationsveranstaltung in den Campus in der David-Roentgen-Straße 10 in Koblenz ein.

Die Schulen für Pflegeberufe, Logopädie, Anästhesietechnische Assistenz (ATA) und Physiotherapie informieren immer ab 16:30 Uhr über Ausbildung, Duales Studium und die Berufsbilder.

Termine: 09.02.2026
20.04.2026
18.05.2026 (online)
22.06.2026
19.10.2026 (online)
07.12.2026

Nähere Informationen erhalten Sie auch auf unserer Homepage www.bildungscampus-koblenz.de.

Interessierte werden um Anmeldung gebeten unter
Tel.: 0261-201661-0 oder per E-Mail an bildungscampus.bik@bbtgruppe.de.



**Fachweiterbildung Akut- und Notfallpflege
in Kooperation mit dem Bildungsinstitut der Barmherzigen Brüder Trier**

Die Fachweiterbildung Akut- und Notfallpflege wendet sich an Pflegekräfte, die in der Notaufnahme arbeiten. Die Tätigkeit dort ist geprägt von einem raschen Wechsel der Arbeitsabläufe und komplexen Pflegesituationen mit akut- und schwersterkrankten Patienten. Von Notfallpflegenden wird ein hohes Maß an Leistungsfähigkeit, Flexibilität und Fachwissen erwartet. Im interdisziplinären Team der Notaufnahme leisten sie einen wichtigen Beitrag zur Sicherstellung der Versorgungsqualität der Patienten.

Nutzen Sie die Kooperation und profitieren Sie von der Kompetenz und Expertise an zwei Standorten im Westen von Rheinland-Pfalz. Diese einzigartige berufsbegleitende Weiterbildung bietet Ihnen die Kombination aus theoretischem Wissen und praktischer Erfahrung, um Ihnen die notwendigen Fähigkeiten und das Fachwissen zu vermitteln, die in der Notaufnahme unverzichtbar sind.

Die Weiterbildung berücksichtigt alle definierten Vorgaben des Gemeinsamen Bundesausschusses (G-BA) für die Ersteinschätzung in Notaufnahmen und erfüllt die aktuellen Anforderungen der Personalentwicklung in der Notfallpflege

- Zielgruppe: Pflegefachkräfte mit einem Jahr Berufserfahrung nach grundständiger Ausbildung in der Gesundheits- und Krankenpflege/Gesundheits- und Kinderkrankenpflege, davon mindestens ein halbes Jahr fachspezifische Erfahrung in einer Notaufnahme oder zwei Jahren Berufserfahrung nach grundständiger Ausbildung in der Altenpflege, davon mindestens ein Jahr in einer Notaufnahme.
- Kontakt: Kerstin Grimm, Fachgesundheits- und Krankenpflegerin für die Notfallpflege, Praxisanleiterin, Managerin klinische Akut- und Notfallmedizin, Mega Code Instructor
- Termine: Kursstart ist der 20.04.2026. Die Weiterbildung ist aufgeteilt in 19 Blockwochen an den Standorten Koblenz und Trier und dauert zwei Jahre. Die aktuellen Termine entnehmen Sie bitte unserer Homepage unter: www.bildungscampus-koblenz.de
- Weiterbildungskosten: 9.900,00 Euro zzgl. Gebühren für Prüfung und Ausstellung der Urkunde an die Landespflegekammer Rheinland-Pfalz

Funktionsweiterbildung Praxisanleitung in den Pflegeberufen

Die zentrale Rolle der Praxisanleitung in der Ausbildung zur/zum Pflegefachfrau/-mann ist im Pflegeberufegesetz gestärkt und fest verankert: Praxisanleitende übernehmen die Planung und Begleitung der Lernprozesse der Lernenden. Sie gestalten Lernsituationen, sind Vorbild für berufliches Handeln und bewerten und beurteilen praktische Leistungen sowie Praxiseinsätze.

Die 300-stündige Weiterbildung findet entsprechend der Vorgaben der Landespflegekammer Rheinland-Pfalz statt und gliedert sich in vier Module auf: „B1 Beziehung achtsam gestalten“, „B2 Systematisches Arbeiten“, „PA S1 Professionelles Rollenverständnis entwickeln“ und „PA S2 Lehr-, Lern- und Beratungsprozesse im Praxisfeld“ gestalten.

- Zielgruppe: Pflegefachkräfte mit mindestens einjähriger Berufserfahrung; weitere Berufsgruppen aus dem Gesundheitswesen nach Rücksprache
- Kursleitungen: Ellen Thomé, B.Sc. Pflege, Praxisanleiterin
Simone Jochum, M.A. Berufspädagogik Pflege, Praxisanleiterin
- Termine: Kursstart ist im Frühling und im Herbst 2026. Die Weiterbildung ist aufgeteilt in 8 Blockwochen und dauert ein Jahr. Die genauen Termine entnehmen Sie bitte unserer Homepage unter: www.bildungscampus-koblenz.de
- Weiterbildungskosten: 2.890,00 Euro zzgl. Gebühren für Prüfung und Ausstellung der Urkunde an die Landespflegekammer Rheinland-Pfalz.



Funktionsweiterbildung Führen und Leiten einer Pflege- oder Funktionseinheit in der Akut- und Langzeitpflege

Das Führen und Leiten einer Station, eines Funktionsbereiches, eines ambulanten Pflegedienstes oder eines Wohnbereichs stellt komplexe Anforderungen an die fachliche und soziale Kompetenz der Führungskraft. Neben der Planung, Organisation und Realisierung von Arbeitsprozessen, ist die Mitarbeiterführung und die Teamentwicklung eine Hauptaufgabe der Leitung. Die Teilnehmenden der Weiterbildung werden bei der Reflexion der bestehenden und zukünftigen Aufgaben, der Entwicklung eines professionellen Rollenverständnisses sowie Führungskompetenzen begleitet. Es werden Kenntnisse und Fähigkeiten vermittelt, die bei der Übernahme der Leitungs- und Führungsverantwortung unterstützen.

Die Weiterbildung umfasst 720 Stunden Theorie und ist entsprechend der Rahmenvorgabe der Landespflegekammer Rheinland-Pfalz modular aufgebaut. Neben zwei Basismodulen folgen weitere Spezialisierungsmodule.

- Zielgruppe: Pflegefachkräfte mit mindestens zweijährige Berufserfahrung; weitere Berufsgruppen aus dem Gesundheitswesen nach Rücksprache
- Kursleitung: Tanja Vogt, Lehrerin für Pflegeberufe, Heimleitung, Palliative Care Fachkraft
Annika Opper, weitergebildet nach WBO
- Termine: Führen und Leiten einer Pflege- und Funktionseinheit
Kursstart ist im Herbst 2026. Die Weiterbildung ist aufgeteilt in 19 Blockwochen und dauert zwei Jahre. Aktuelle Termine entnehmen Sie bitte unserer Homepage unter: www.bildungscampus-koblenz.de
- Weiterbildungskosten: 6.300,00 Euro zzgl. Gebühren für Prüfung und Ausstellung der Urkunde an die Landespflegekammer Rheinland-Pfalz



Palliative Care - Weiterbildung für Pflegefachkräfte

Wir treffen Menschen mit lebensbedrohlichen Erkrankungen und einer entsprechenden Symptomschwere in Einrichtungen der stationären Akut- und Langzeitpflege sowie im ambulanten Setting an. In der Versorgung der Betroffenen geht es nicht darum, die Krankheit an sich zu bekämpfen, sondern die Herausforderung besteht darin, in der interdisziplinären Zusammenarbeit die individuelle Lebensqualität zu erhalten bzw. wiederherzustellen, sowie die Beschwerden durch die Symptomlast zu lindern. Um in der Begleitung Schwerkranker und sterbender Menschen den komplexen Bedürfnissen nachkommen zu können und eine entsprechende angemessene Versorgung zu gewährleisten, braucht es pflegerische Kernkompetenzen.

Mit Abschluss der Weiterbildung erhalten die Teilnehmer ein Zertifikat, das den gesetzlichen Anforderungen (§39a SGB V; §132 i.V.m. §37b V) entspricht. Diese Weiterbildung findet in Kooperation mit der interdisziplinären Gesellschaft für Palliativmedizin in Rheinland-Pfalz e.V. (iGP) statt.

Die Weiterbildung umfasst 160 Unterrichtseinheiten und ist nach dem Curriculum von M. Kern, M. Müller und K. Aurnhammer, anerkannt von der Deutschen Gesellschaft für Palliativmedizin (DGP) und dem Deutschen Hospiz und Palliativverband (DHPV), zertifiziert nach den Zertifizierungsrichtlinien (DIN ISO 9001) der DGP aufgebaut.

- Zielgruppe: Diese Weiterbildung richtet sich an Pflegefachkräfte, die in ihrer täglichen Arbeit einen Palliative Care Ansatz verfolgen oder in einem Bereich der Palliativversorgung arbeiten.
- Kursleitungen: Tanja Vogt, Palliative Care Fachkraft, Kursleitung Palliative Care (DGP), Moderatorin Palliative Praxis (DGP), Heimleitung, Lehrerin für Pflegeberufe Jörg Emmel, Hausarzt, Facharzt für Allgemeinmedizin, Zusatzbezeichnung Palliativmedizin
- Termine: Kursstart ist im Januar 2026. Die Weiterbildung ist aufgeteilt in 4 Blockwochen, dauert ca. 11 Monate und endet mit einem Abschlusskolloquium. Die genauen Termine entnehmen Sie bitte unserer Homepage unter: www.bildungscampus-koblenz.de
- Weiterbildungskosten: 1.950,00 Euro

Die Pflichtunterweisungen richten sich ausschließlich an die Mitarbeiter*innen des Katholischen Klinikums Koblenz · Montabaur.

Basic Life Support (BLS)

Zielgruppe: Ärzt*innen, Pflegekräfte, alle Interessierten des KKM
Termine und Ort: entnehmen Sie bitte unserem Bildungsportal

Mega Code Training (MCT) / Erweitertes Reanimationstraining (ALS)

Zielgruppe: Ärzt*innen und Pflegekräfte der Anästhesie und Intensivstation, Stroke Unit, Notaufnahme, Endoskopie, IMC und LHK des KKM
Termine und Ort: entnehmen Sie bitte unserem Bildungsportal

Paediatric Life Support (PLS)

Zielgruppe: Ärzt*innen und Pflegekräfte, die Kinder behandeln, alle Interessierten des KKM
Termine und Ort: entnehmen Sie bitte unserem Bildungsportal

Neugeborene: Erstversorgung nach Sectio und schwieriger Geburt

Zielgruppe: Ärzt*innen, Pflegekräfte und Hebammen der Geburtshilfe, Mitarbeiter*innen der Anästhesie, alle Interessierten des KKM
Termine und Ort: entnehmen Sie bitte unserem Bildungsportal

Information
und
Anmeldung



**Prävention von sexuellem Missbrauch in den Einrichtungen der BBT-Gruppe:
3-stündige Schulung**

Zielgruppe: alle neuen Mitarbeiter*innen, einmalige Teilnahme
 Dozent*in: Katharina Leonhard, BBT-Gruppe
 Termine und Ort: 21.05.2026, 09:00 - 12:00 Uhr, Katholisches Klinikum (MHK)
 21.05.2026, 13:00 - 16:00 Uhr, Katholisches Klinikum (MHK)
 10.06.2026, 09:00 - 12:00 Uhr, Katholisches Klinikum (BKM)
 10.06.2026, 13:00 - 16:00 Uhr, Katholisches Klinikum (BKM)
 08.10.2026, 09:00 - 12:00 Uhr, Katholisches Klinikum (BHK)
 08.10.2026, 13:00 - 16:00 Uhr, Katholisches Klinikum (BHK)
 25.03.2026, 09:00 - 12:00 Uhr, online
 04.11.2026, 09:00 - 12:00 Uhr, online
 04.11.2026, 13:00 - 16:00 Uhr, online

**Prävention von sexuellem Missbrauch in den Einrichtungen der BBT- Gruppe:
6-stündige Schulung**

Zielgruppe: Führungskräfte und Mitarbeiter*innen mit Kontakt zu Schutzbefohlenen, einmalige Teilnahme
 Dozent*in: Katharina Leonhard, BBT-Gruppe
 Termin: 09.04.2026, 09:00 - 16:00 Uhr, Bildungscampus
 30.09.2026, 09:00 - 16:00 Uhr, Bildungscampus

Information
und
Anmeldung



Office-Schulung: Word

Zielgruppe: alle interessierten Mitarbeiter*innen des KKM
 Dozent*in: Claudia Lange, Diplom-Pädagogin, Mediengestalterin
 Termin: 12.05.2026, 08:00 - 12:00 Uhr
 Ort: Katholisches Klinikum (IT-Schulungsraum)
 Teilnahmekosten: -

Office-Schulung: Outlook

Zielgruppe: alle interessierten Mitarbeiter*innen des KKM
 Dozent*in: Claudia Lange, Diplom-Pädagogin, Mediengestalterin
 Termin: 12.05.2026, 12:30 - 16:30 Uhr
 Ort: Katholisches Klinikum (IT-Schulungsraum)
 Teilnahmekosten: -

Office-Schulung: Excel

Zielgruppe: alle interessierten Mitarbeiter*innen des KKM
 Dozent*in: Claudia Lange, Diplom-Pädagogin, Mediengestalterin
 Termin: 13.05.2026, 08:00 - 12:00 Uhr
 Ort: Katholisches Klinikum (IT-Schulungsraum)
 Teilnahmekosten: -

Office-Schulung: PowerPoint

Zielgruppe: alle interessierten Mitarbeiter*innen des KKM
 Dozent*in: Claudia Lange, Diplom-Pädagogin, Mediengestalterin
 Termin: 13.05.2026, 12:30-16:30 Uhr
 Ort: MHK, IT-Schulungsraum
 Teilnahmekosten: -

Information
und
Anmeldung



Anmeldungen zu den „ORBIS-Einweisungen“ nehmen Sie bitte über die Plattform „Relias“ vor.

Einweisung „ORBIS Nursing“ sowie „ORBIS Medication und PTC für Pflegekräfte“

Bitte schauen Sie sich vor der Teilnahme das Einführungsvideo „Pflegerplanung epaAC und LEP Einführung“ über die Plattform „Relias“ an.

- Zielgruppe: neue Mitarbeiter*innen in der Pflege des KKM, einmalige Teilnahme
- Dozent*innen: Team Digitalisierung
- Termine und Ort: 03.02.2026, 08.30 - 15:30 Uhr, Katholisches Klinikum (IT-Schulungsraum)
- 07.04.2026, 08.30 - 15:30 Uhr, Katholisches Klinikum (IT-Schulungsraum)
- 02.06.2026, 08.30 - 15:30 Uhr, Katholisches Klinikum (IT-Schulungsraum)
- 04.08.2026, 08.30 - 15:30 Uhr, Katholisches Klinikum (IT-Schulungsraum)
- 06.10.2026, 08.30 - 15:30 Uhr, Katholisches Klinikum (IT-Schulungsraum)
- 01.12.2026, 08.30 - 15:30 Uhr, Katholisches Klinikum (IT-Schulungsraum)



Physiotherapie: Manuelle Lymphdrainage/ Komplexe physikalische Entstauungstherapie

- Zielgruppe: Physiotherapeut*innen, Masseur*innen und Medizinische Bademeister*innen
- Dozent*innen: Lehrteam des Kooperationspartners FobiZe
- Termine: 05.10. - 30.10.2026, Mo - Do: 8:30 - 17:15 Uhr, Fr: 8:30 - 13:30 Uhr
- Ort: Bildungscampus Koblenz
- Teilnahmekosten: 1.584,00 Euro

Physiotherapie: Gerätegestützte Krankengymnastik (KGG)

- Zielgruppe: Physiotherapeut*innen, Sportwissenschaftler*innen
- Dozent*innen: Lehrteam des Kooperationspartners Functio - Institut für funktionelle Therapie und Sportmedizin
- Termine: 10.12. - 13.12.2026, 09:00 - 17:45 Uhr
- Ort: Bildungscampus Koblenz
- Teilnahmekosten: 510,00 Euro

Physiotherapie: Fit in der Sportphysiotherapie – modulare Fortbildungsreihe Modul 1: Leistungsorientiertes Athletik-Training

- Zielgruppe: Physiotherapeut*innen, Übungsleiter*innen
- Dozent*in: Gilani Lück, Physiotherapeut
- Termine: 06.03. und 07.03.2026
- Tag 1: 16:00 - 19:30 Uhr, Tag 2: 09:00 - 16:00 Uhr
- Ort: Bildungscampus Koblenz
- Teilnahmekosten: 300,00 Euro

Physiotherapie: Fit in der Sportphysiotherapie – modulare Fortbildungsreihe Modul 2: Sportverletzungen und Ernährung

- Zielgruppe: Physiotherapeut*innen, Übungsleiter*innen
- Dozent*in: Gilani Lück, Physiotherapeut, N.N. Ernährungsberatung
- Termin: 09.10. und 10.10.2026,
- Tag 1: 16:00 - 19:30 Uhr, Tag 2: 09:00 - 16:00 Uhr
- Ort: Bildungscampus Koblenz
- Teilnahmekosten: 300,00 Euro

Physiotherapie: Fit in der Sportphysiotherapie – modulare Fortbildungsreihe Modul 3: Neuroathletik

- Zielgruppe: Physiotherapeut*innen, Übungsleiter*innen
- Dozent*in: Waldemar Giesbrecht, Physiotherapeut
- Termin: 30.10. und 31.10.2026,
- Tag 1: 16:00 - 19:30 Uhr, Tag 2: 09:00 - 16:00 Uhr
- Ort: Bildungscampus Koblenz
- Teilnahmekosten: 300,00 Euro

Funktionelle Stabilisationstapes (Taping)

Zielgruppe: Physiotherapeut*innen, Übungsleiter*innen, Interessierte
 Dozent*in: Alexander Schmitt, Physiotherapeut, Masseur und med. Bademeister, Sportphysiotherapie des DOSB
 Jan Wisberg, Physiotherapeut M.A.
 Termine: 20.11.2026 - 22.11.2026, Tag 1: 16:00 - 20:00 Uhr, Tag 2: 09:00 - 16:00 Uhr, Tag 3: 09:00 - 14:00 Uhr
 Ort: Bildungscampus Koblenz
 Teilnahmekosten: 350,00 Euro

Logopädie: Osteopathische Techniken der Stimmtherapie – 2-tägiges Seminar

Zielgruppe: Logopäd*innen und Interessierte
 Dozent*in: Dirk Wenzel, Logopäde, Gesangslehrer
 Termine: 08.05.2026, 11:00 - 18:00 Uhr
 09.05.2026, 09:00 - 16:00 Uhr
 Ort: Bildungscampus Koblenz
 Teilnahmekosten: 350,00 Euro

**Pflege und Medizin: Wundexperte nach ICW e.V. Rezertifizierung (8 Punkte)
Palliative Wundversorgung**

Zielgruppe: Wundexperte ICW, Fachtherapeut ICW, Ärztlicher Wundexperte
 Dozent*in: Jessica Koch, Marion Fries (Krankenhaus der Barmherzigen Brüder Trier)
 Termin: 18.09.2026, 08:30 - 16:30 Uhr
 Ort: Bildungscampus Koblenz
 Teilnahmekosten: 170,00 Euro für externe Teilnehmer*innen

ZERCUR GERIATRIE® – Basislehrgang

Zielgruppe: Pflegefachkräfte, Physiotherapeut*innen, Ergotherapeut*innen, Logopäd*innen und andere Angehörige der Gesundheitsfachberufe, Ärzt*innen, Psychologen, Sozialarbeiter*innen
 Kursleitungen: Dr. med. Ralph Schulz, Facharzt für Innere Medizin, Geriatrie
 Simone Jochum M.A., Berufspädagogin Pflege (pädagogische Leitung)
 Termine: Start Januar 2026, Termine entnehmen Sie bitte unserer Homepage
 Ort: Bildungscampus Koblenz
 Teilnahmekosten: 950,00 Euro für externe Teilnehmer*innen zzgl. 17,50 Euro für das Zertifikat;
 BV Geriatrie-Mitglieder erhalten 50,00 Euro Rabatt

Weiterbildung für den Versorgungsbereich 29A – „Stomahilfe“

Zielgruppe: Fachliche Leitungen für den Versorgungsbereich 29A „Stomahilfen“,
 Der Kurs ist durch die „Deutsche Präqualifizierungsgesellschaft (DGP)“
 anerkannt und wird vorzugsweise für deren Mitglieder empfohlen.
 Dozent*innen: Mitarbeiter*innen des Sanitätsdienstes der BBT-Gruppe
 Termine: 09.11.2026 – 13.11.2026
 Ort: Bildungscampus Koblenz
 Teilnahmekosten: 1.150,00 Euro

Information
und
Anmeldung



In der Ausbildungs- und Prüfungsverordnung für die Pflegeberufe ist verankert, dass Praxisanleitende jährlich 24 Stunden berufspädagogische Fortbildungen absolvieren. Dadurch soll die bedeutsame Rolle der Praxisanleitenden und deren Stellenwert in der generalistischen Pflegeausbildung gestärkt werden. Unsere Fortbildungen schaffen einen Raum zur Reflexion sowie zur Weiterentwicklung der Anleitungskompetenz der Praxisanleitenden. Unser Angebot orientiert sich an den Empfehlungen der Landespflegkammer Rheinland-Pfalz.

„Aus Fehlern lernen“ - Umgang mit Fehlern in der Praxisanleitung

Zielgruppe: Praxisanleiter*innen im Gesundheitswesen
 Dozent*in: Ellen Thomè, B.Sc. Pflege, Praxisanleiterin
 Termin: 19.02.2026, 08:30 - 16:00 Uhr
 Ort: Bildungscampus Koblenz
 Teilnahmekosten: 170,00 Euro für externe Teilnehmer*innen

Resilienz stärken – Prävention und Erkennung von Sekundärtraumatisierung bei Auszubildenden in den Gesundheitsberufen

Zielgruppe: Praxisanleiter*innen im Gesundheitswesen
 Dozent*in: Silke Doppelfeld, M.A. Lehrerin für Pflege und Gesundheit
 Termin: 10.03.2026, 08:30 - 16:00 Uhr
 Ort: Bildungscampus Koblenz
 Teilnahmekosten: 170,00 Euro für externe Teilnehmer*innen

Patientenverfügung, Vorsorgevollmacht und Co. – Anleitung in der Praxis

Zielgruppe: Praxisanleiter*innen im Gesundheitswesen
 Dozent*in: Andreas Wessendorf, Lehrer für Pflegeberufe
 Termin: 17.04.2026, 08:30 - 16:00 Uhr
 Ort: Bildungscampus Koblenz
 Teilnahmekosten: 170,00 Euro für externe Teilnehmer*innen

**„Die kann ja nix“
Gemeinsam gegen horizontale Feindseligkeit in der Ausbildung**

Zielgruppe: Praxisanleiter*innen im Gesundheitswesen
 Dozent*in: Astrid Steinberger, M.A., Mediatorin, TRUST-Resilienztrainerin
 Termin: 11.05.2026, 08:30 - 16:00 Uhr
 Ort: Bildungscampus Koblenz
 Teilnahmekosten: 170,00 Euro für externe Teilnehmer*innen

Pflegehaltung und Emotionsarbeit anleiten

Zielgruppe: Praxisanleiter*innen im Gesundheitswesen
 Dozent*in: Simone Jochum M.A., Berufspädagogik Pflege
 Ellen Thomé, B.Sc. Pflege, Praxisanleiterin
 Termin: 02.06.2026, 08:30 - 16:00 Uhr
 Ort: Bildungscampus Koblenz
 Teilnahmekosten: 170,00 Euro für externe Teilnehmer*innen

KI sinnvoll nutzen – Unterstützung für Praxisanleiter in Pflegeberufen

Zielgruppe: Praxisanleiter*innen im Gesundheitswesen
 Dozent*in: Carsten Hermes, M.Sc. Pflegewissenschaftler, Praxisanleiter
 Termin: 09.06.2026, 08:30 - 16:00 Uhr
 Ort: Bildungscampus Koblenz
 Teilnahmekosten: 170,00 Euro für externe Teilnehmer*innen

„Neuro-Wow“ Neuropsychologie trifft Lerntheorie

Zielgruppe: Praxisanleiter*innen im Gesundheitswesen
 Dozent*in: Astrid Steinberger, M.A., Mediatorin, TRUST-Resilienztrainerin
 Termin: 01.07.2026, 08:30 - 16:00 Uhr
 Ort: Bildungscampus Koblenz
 Teilnahmekosten: 170,00 Euro für externe Teilnehmer*innen

**Skill-Trainer für Praxisanleitende – dreitägiges Seminar**

Zielgruppe: Praxisanleiter*innen im Gesundheitswesen
 Dozent*in: Annika Opper, Verbundkoordinatorin
 Luana Kraus, Gesundheits- und Pflegepädagogin, M.A.
 Termin: Tag 1: 11.08.2026, 08:30 - 16:00 Uhr;
 Tag 2: Hospitationstag sowie Konzepterstellung im selbstgesteuerten Lernen
 Tag 3: Auswertung am 17.11.2026
 Ort: Bildungscampus Koblenz
 Teilnahmekosten: 390,00 Euro für externe Teilnehmer*innen

**Praxisorientierte Lernberatung:
Unterstützung für Auszubildende im Gesundheitswesen**

Zielgruppe: Praxisanleiter*innen im Gesundheitswesen
 Dozent*in: Ellen Thomé, B.Sc. Pflege, Praxisanleiterin,
 Termin: 01.09.2026, 08:30 - 16:00 Uhr
 Ort: Bildungscampus Koblenz
 Teilnahmekosten: 170,00 Euro für externe Teilnehmer*innen

**Für Praxisanleitende in der Pflege: Lernortkooperation gestalten,
Verbundkoordination stärken und rechtssicher handeln**

Zielgruppe: Praxisanleiter*innen im Gesundheitswesen
 Dozent*in: Christian Keller, Rechtsanwalt
 Annika Opper, Verbundkoordinatorin
 Termin: 22.09.2026, 08:30 - 16:00 Uhr
 Ort: Bildungscampus Koblenz
 Teilnahmekosten: 170,00 Euro für externe Teilnehmer*innen

**Einarbeitung neu gedacht - Innovative Konzepte für die Einarbeitung von
generalistischen Pflegekräften**

Zielgruppe: Praxisanleiter*innen im Gesundheitswesen
 Dozent*in: Sarah-Lee Volk, cand. B.Sc. Pflegemanagement
 Ellen Thome, B.Sc. Pflege, Praxisanleiterin
 Termin: 02.10.2026, 08:30 - 16:00 Uhr
 Ort: Bildungscampus Koblenz
 Teilnahmekosten: 170,00 Euro für externe Teilnehmer*innen

Moralischer Stress im Gesundheitswesen: Umgang, Kommunikation und Unterstützung für Praxisanleitende

Zielgruppe: Praxisanleiter*innen im Gesundheitswesen
 Dozent*in: Silke Doppelfeld, M.A. Lehrerin für Pflege und Gesundheit
 Termin: 05.10.2026, 08:30 - 16:00 Uhr
 Ort: Bildungscampus Koblenz
 Teilnahmekosten: 170,00 Euro für externe Teilnehmer*innen

Modernes Führungsverständnis in der Praxisanleitung

Zielgruppe: Praxisanleiter*innen im Gesundheitswesen
 Dozent*in: Andreas Wessendorf, Lehrer für Pflegeberufe
 Termin: 08.10.2026, 08:30 - 16:00 Uhr
 Ort: Bildungscampus Koblenz
 Teilnahmekosten: 170,00 Euro für externe Teilnehmer*innen

„Das will ich nicht hören! Hände weg!“ Sexuelle Belästigung in der Pflege

Zielgruppe: Praxisanleiter*innen im Gesundheitswesen
 Dozenten: Astrid Steinberger, M.A., Mediatorin, TRUST-Resilienztrainerin
 Termin: 20.10.2026, 08:30 - 16:00 Uhr
 Ort: Bildungscampus Koblenz
 Teilnahmekosten: 170,00 Euro für externe Teilnehmer*innen

„Stärkeübungen für Auszubildende“ Im Blick: Unterstützungsangebote zur Resilienzstärkung

Zielgruppe: Praxisanleiter*innen im Gesundheitswesen
 Dozent*in: Astrid Steinberger, M.A., Mediatorin, TRUST-Resilienztrainerin
 Termin: 11.11.2026, 08:30 - 16:00 Uhr
 Ort: Bildungscampus Koblenz
 Teilnahmekosten: 170,00 Euro für externe Teilnehmer*innen

Motivierende Anleitung gestalten

Zielgruppe: Praxisanleiter*innen im Gesundheitswesen
 Dozent*in: Ellen Thome, B.Sc. Pflege, Praxisanleiterin
 Termin: 09.12.2026, 08:30 - 16:00 Uhr
 Ort: Bildungscampus Koblenz
 Teilnahmekosten: 170,00 Euro für externe Teilnehmer*innen

„Humor hilft heilen“ Seminar für Praxisanleitende

Zielgruppe: Praxisanleiter*innen im Gesundheitswesen
 Dozent*in: Stiftung Humor hilft heilen
 Termin: 25.08.2026, 08:30 - 16:00 Uhr
 Ort: Bildungscampus Koblenz
 Teilnahmekosten: 170,00 Euro für externe Teilnehmer*innen

Refresher-Kurs für Praxisanleiter*innen - dreitägiges Seminar

Zielgruppe: Praxisanleiter*innen im Gesundheitswesen
 Dozent*in: Simone Jochum M.A., Berufspädagogik Pflege
 Ellen Thomè, B. Sc. Pflege, Praxisanleiter
 Termin: 17.06. - 19.06.2026, 08:30 - 16:00 Uhr
 Ort: Bildungscampus Koblenz
 Teilnahmekosten: 390,00 Euro für externe Teilnehmer*innen

Refresher-Kurs für Praxisanleiter*innen - dreitägiges Seminar

Zielgruppe: Praxisanleiter*innen im Gesundheitswesen
 Dozent*in: Simone Jochum M.A., Berufspädagogik Pflege
 Ellen Thomè, B. Sc. Pflege, Praxisanleiterin
 Termin: 02.12. - 04.12.2026, 08:30 - 16:00 Uhr
 Ort: Bildungscampus Koblenz
 Teilnahmekosten: 390,00 Euro für externe Teilnehmer*innen

Information
und
Anmeldung



Zuversicht in der Führung

Zielgruppe: Alle interessierten Leitungskräfte
 Dozent*in: Lola Maria Amekor, M.Sc. Pflegewissenschaftlerin, Kommunikationstrainerin,
 Dipl. Kunsttherapeutin
 Termin: 20.03.2026, 08:30 - 16:00 Uhr
 Ort: Bildungscampus Koblenz
 Teilnahmekosten: 170,00 Euro für externe Teilnehmer*innen

Vorträge halten und gestalten

Zielgruppe: Alle Interessierten
 Dozent*in: Simone Jochum M.A., Berufspädagogik Pflege
 Ellen Thomè, B.Sc. Pflege, Praxisanleiterin
 Termin: 17.09.2026, 08:30 - 16:00 Uhr
 Ort: Bildungscampus Koblenz
 Teilnahmekosten: 170,00 Euro für externe Teilnehmer*innen

Klar bei mir – Stark miteinander

Zielgruppe: Alle Interessierten
 Dozent*in: Gentiana Daumiller, Systemischer Coach und Organisationsberaterin
 Termin: 09.06.2026, 08:30 - 16:00 Uhr
 Ort: Bildungscampus Koblenz
 Teilnahmekosten: 170,00 Euro für externe Teilnehmer*innen

Qualitäts- und Risikomanagement für Führungskräfte und Qualitätsmanagementbeauftragte

Zielgruppe: Leitungs- und Führungskräfte sowie QM-Beauftragte des KKM,
 sowie der Region Koblenz-Saffig
 Dozent*in: Claudia Stork, Regionalbereichsleitung Risikomanagement und Compliance,
 Akkreditierte Auditorin für DIN EN ISO 9001 im Sozial- und Gesundheitswesen
 Termin: 24.03.2026, 08:30 - 16:00 Uhr
 Ort: Bildungscampus Koblenz

Gesunde Führung

Zielgruppe: Leitungs- und Führungskräfte
 Dozent*in: Astrid Steinberger, M.A., Mediatorin, TRUST-Resilienztrainerin
 Termin: 08.12.2026, 08:30 - 16:00 Uhr
 Ort: Bildungscampus Koblenz
 Teilnahmekosten: 170,00 Euro für externe Teilnehmer*innen

Information
und
Anmeldung

**„Nein heißt Nein!“****Selbstbehauptung und Selbstverteidigung für Frauen und Männer**

Zielgruppe: Mitarbeiter*innen aller Berufsgruppen
 Dozent*in: Birgit Schlemper, Landesfrauenreferentin im Ju-Jutsu Verband
 Rheinland-Pfalz e.V. gepr. Psychologische Beraterin (ALH)
 Termin: 23.04.2026, 09:00 - 17:00 Uhr
 Ort: Bildungscampus Koblenz
 Teilnahmekosten: 170,00 Euro für externe Teilnehmer*innen

Deeskalationstraining 1: Eigenschutz und Selbstschutz in Ihrem beruflichen Alltag

Zielgruppe: Mitarbeiter*innen aus allen Berufsgruppen des Gesundheitswesens
 Dozent*in: Jürgen Leyendecker, Polizeioberkommissar und Verhaltenstrainer
 Termin: 22.06.2026, 08:30 - 16:00 Uhr
 Ort: Bildungscampus Koblenz
 Teilnahmekosten: 170,00 Euro für externe Teilnehmer*innen

Deeskalationstraining 2: Gespräche deeskalierend im beruflichen Alltag führen

Zielgruppe: Mitarbeiter*innen aus allen Berufsgruppen des Gesundheitswesens
 Dozent*in: Jürgen Leyendecker, Polizeioberkommissar und Verhaltenstrainer
 Termin: 19.10.2026, 08:30 - 16:00 Uhr
 Ort: Bildungscampus Koblenz
 Teilnahmekosten: 170,00 Euro für externe Teilnehmer*innen

Gespräche im Griff

Zielgruppe: Mitarbeiter*innen aller Berufsgruppen
 Dozent*in: Astrid Steinberger, M.A., Mediatorin, TRUST-Resilienztrainerin
 Termin: 02.09.2026, 08.30 - 16.30 Uhr
 Ort: Bildungscampus Koblenz
 Teilnahmekosten: 170,00 Euro für externe Teilnehmer*innen

Information
und
Anmeldung



Schmerz-Patienten anleiten, informieren und unterweisen

Zielgruppe: Pflegekräfte, Ärzt*innen, Therapeut*innen und Schmerzbeauftragte des KKM
 Termin und Ort: Weitere Informationen entnehmen Sie bitte unserem Bildungsportal

Schulungstag für schmerzbeauftragte Pflegekräfte in Anlehnung an den Expertenstandard

Zielgruppe: Schmerzbeauftragte Pflegefachpersonen des KKM
 Termin und Ort: Weitere Informationen entnehmen Sie bitte unserem Bildungsportal

Schmerzmanagement kompakt: Alles rund um Schmerzen und Behandlung bei Patienten im Krankenhaus

Zielgruppe: Schmerzbeauftragte und Interessierte des KKM
 Termin und Ort: Weitere Informationen entnehmen Sie bitte unserem Bildungsportal

**Hygiene: Refresher-Hygiene - für hygienebeauftragte Pflegefachkräfte**

Zielgruppe: Pflegefachkräfte und Interessierte
 Dozenten: Team der Stabsstelle Krankenhaushygiene und Infektionsprävention
 Termin: 21.04.2026, 08:30 - 16:00 Uhr
 Ort: Katholisches Klinikum
 Teilnahmekosten: 170,00 Euro für externe Teilnehmer*innen

Hygiene: Prävention, Diagnostik und Prävention der Sepsis

Zielgruppe: Pflegefachkräfte, Ärzt*innen und Interessierte
 Dozenten: Dr. med. Edgar Sattinger, Ärztlicher Leiter Krankenhaushygiene und Infektionsprävention
 Dr. med. Mario Klingbeil, Facharzt für Anästhesiologie, Intensivmedizin und Notfallmedizin
 Frau Serap Karacimen, Fachärztin für Innere Medizin, Nephrologie
 Team der Stabsstelle Krankenhaushygiene und Infektionsprävention
 Termin: 29.10.2026, 08:30 - 16:00 Uhr
 Ort: Katholisches Klinikum
 Teilnahmekosten: 170,00 Euro für externe Teilnehmer*innen

„Pflegen Intensiv“ - Beatmung und Co. für Einsteiger und Interessierte

Zielgruppe: Pflegekräfte der stationären und ambulanten Intensivpflege, IMC, Stroke Unit und Notaufnahmen
 Termin: 09.03.-13.03.2026, 08:30 - 16:00 Uhr
 Dozenten: Fachexpert*innen des KKM aus den Bereichen Intensiv/Anästhesie und Hygiene
 Ort: Bildungscampus Koblenz
 Teilnahmekosten: 670,00 Euro für externe Teilnehmer*innen

Kinästhetik® Grundkurs - Schwerpunkt Intensivstation

Zielgruppe: Pflegefachkräfte, Mitarbeiter*innen der Gesundheitsfachberufe
 Dozent*in: Anika Utsch, Kinästhetics-Trainerin Stufe 2
 Termine: 21.04. - 22.04.2026 und 16.06. - 17.06.2026, 08:30 - 16:00 Uhr
 Ort: Bildungscampus Koblenz
 Teilnahmekosten: 420,00 Euro zzgl. 33,00 Euro Gebühren für Zertifikate

Fachthemen Pflege, Medizin, Therapie

Pflege von Menschen mit Diabetes mellitus – Grundlagen, Herausforderungen und Praxistipps

Zielgruppe: Pflegefachkräfte
 Dozent*in: Katja Sichler, Gesundheits- und Krankenpflegerin, Praxisanleiterin, Diabetesassistentin (DDG)
 Termin: 11.06.2026, 08:30 - 16:00 Uhr
 Ort: Bildungscampus Koblenz
 Teilnahmekosten: 170,00 Euro für externe Teilnehmer*innen

Delir und Delirprophylaxe

Zielgruppe: Pflegefachkräfte, Mitarbeiter*innen der Gesundheitsfachberufe, Ärzt*innen
 Dozent*in: Carsten Hermes, M.Sc., Fachkrankpfleger für Anästhesie und Intensiv, Gründungsmitglied des deutschen Delir-Netzwerkes
 Termin: 01.10.2026, 8:30 - 16:00 Uhr
 Ort: Bildungscampus Koblenz
 Teilnahmekosten: 170,00 Euro für externe Teilnehmer*innen

Die Versorgung tracheotomierter Patienten aus interdisziplinärer Sicht

Zielgruppe: Ärzt*innen, Pflegepersonal
 Dozenten: Kurt Simon, Pflegedienstleitung Intensivstationen
 Dr. med. Harald Gorgulla, Leitender Oberarzt der HNO-Klinik
 Oliver Koepl, Atos medical
 Rebecca Krambrich, Logopädin
 Termin: 19.11.2026, 08:30 - 16:30 Uhr
 Ort: Katholisches Klinikum
 Teilnahmekosten: 170,00 Euro für externe Teilnehmer*innen

Atemtherapie im interdisziplinären Setting: Physio meets Pflege

Zielgruppe: Pflegekräfte und Physiotherapeuten
 Dozent*in: Anna Lena Zimmermann, Physiotherapeutin
 Carmen Schnitzius, Atmungstherapeutin
 Termin: 24.06.2026, 14:15 - 16:30 Uhr
 Ort: Katholisches Klinikum Koblenz
 Teilnahmekosten: 50,00 Euro für externe Teilnehmer*innen

Fachthemen Pflege, Medizin, Therapie

Freiheitsentziehende Maßnahmen

Zielgruppe: Pflegekräfte, Ärzt*innen und andere Interessierte des KKM
 Dozent*in: Kristina Waldforst, Pflegedienstleitung
 Termine: 19.05.2026, 14:15-16:30 Uhr
 Ort: Katholisches Klinikum

Umgang mit Hilfsmitteln in der Dekubitusprophylaxe

Zielgruppe: Pflegefachkräfte, Mitarbeiter*innen der Gesundheitsfachberufe
 Dozent*in: Anika Utsch, Praxisanleiterin, Kinästhetics-Trainerin Stufe 2
 Julia Rasel, Gesundheits- und Pflegepädagogin M.A.
 Termine: 19.05.2026, 08:30-16:00 Uhr
 Ort: Bildungscampus Koblenz
 Teilnahmekosten: 170,00 Euro für externe Teilnehmer*innen



Information
und
Anmeldung



Oasentag AusZeit zum Innehalten und Kraft tanken

Zielgruppe: Mitarbeiter*innen der BBT-Region Koblenz-Saffig
 Dozenten: Thomas Müller, Klinikseelsorger
 Paul Sörgel, Klinikseelsorger
 Termin: 04.05.2026, 09:00 - 17:00 Uhr
 Ort: Tagungs- und Gästehaus Berg Moriah,
 Berg Moriah 1, 56337 Simmern im Westerwald

Oasentag AusZeit zum Innehalten und Kraft tanken

Zielgruppe: Mitarbeiter*innen der BBT-Region Koblenz-Saffig
 Dozenten: Meike Trojansky, Klinikseelsorgerin
 Peter Egenolf, Klinikseelsorger
 Termin: 08.10.2026, 09:00 - 17:00 Uhr
 Ort: Tagungs- und Gästehaus Berg Moriah,
 Berg Moriah 1, 56337 Simmern im Westerwald

„Tage der Stille“ in der Künstlersiedlung „Am Pi“/Vulkaneifel

Zielgruppe: Mitarbeiter*innen der BBT-Region Koblenz-Saffig
 Dozent*in: Meike Trojansky, Krankenhausseelsorgerin
 Termin: 11.05. - 12.05.2026
 Ort: Künstlersiedlung Hersdorf-Weißenseifen / Vulkaneifel
 Teilnahmekosten: 85,00 Euro zzgl. Übernachtungskosten je nach Wahl in Hütte,
 eigenes Zelt/Camper oder Pensionszimmer in der Nähe

„Wir sind dann mal weg“ 2-tägiger Pilgerweg mit spirituellen Impulsen

Zielgruppe: Mitarbeiter*innen der BBT-Region Koblenz-Saffig
 Dozent*in: Peter Egenolf, Klinikseelsorger
 Matthias Schmidt, ev. Krankenhauspfarrer
 Termin: 11.06. - 12.06.2026
 Ort: Die Pilgerwanderung führt auf dem Eifel-Camino in 2 Tagesetappen von Brohl am Rhein
 über Andernach nach Saffig (ca. 20 km) und von Saffig nach Mayen (ca. 17 km),
 mit Übernachtung in Saffig und Plaidt
 Teilnahmekosten: 80,00 Euro Selbstbeteiligung für die Übernachtung mit Halbpension im Doppelzimmer,
 Einzelzimmer mit EZ-Zuschlag von 15,00 Euro

**Betreuung in der letzten Lebensphase:
Besuch des stationären Hospiz „St. Martin“ in Koblenz**

Zielgruppe: Mitarbeiter*innen und Ehrenamtliche des KKM
 Dozent*in: Andrea Krahe, Leitung des Hospiz
 Termin: 01.04.2026, 10:00 – 12:00 Uhr
 Ort: Stationäres Hospiz St. Martin, Kurfürstenstraße 71, 56068 Koblenz

**Betreuung in der letzten Lebensphase:
Besuch des stationären Hospiz „St. Thomas“ in Dernbach**

Zielgruppe: Mitarbeiter*innen und Ehrenamtliche des KKM
 Dozent*in: Eva-Maria Hebgen, Leitung des Hospiz
 Termin: 03.06.2026, 14:30 – 16:00 Uhr
 Ort: Stationäres Hospiz St. Thomas, Rheinstraße 9, 56428 Dernbach

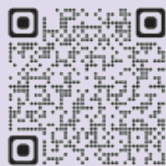
Patientenverfügung im rechtlichen Fokus

Zielgruppe: Alle Mitarbeiter*innen und Interessierte
 Dozent*in: Kerstin Orf-Lübbe, Justiziarin Zentralbereich Recht, Datenschutzbeauftragte
 Termin: 25.11.2026, 14:15 - 16:00 Uhr
 Ort: Katholisches Klinikum
 Teilnahmekosten: 50,00 Euro für externe Teilnehmer*innen

Information
und
Anmeldung

Information und Anmeldung:

Nordallee 1, 54292 Trier
 Sekretariat.bib@bbtgruppe.de,
 Tel. 0651 208-1408,
 www.bildung.bk-trier.de



Das Peter-Friedhofen-Haus in Koblenz ist ein Ort der Begegnung, der Gastfreundschaft und des Gebetes. Neben unserem Gästehaus und den Tagungsräumen, laden wir Sie auch ein, Gast in unserem Klostercafé zu sein aber auch an unseren unterschiedlichen Angeboten teilzunehmen.

Information und Anmeldung:

Barmherzige Brüder von Maria-Hilf
 Peter-Friedhofen-Haus
 Florinspaffengasse 6
 56068 Koblenz

info@brueder.info
 Tel. 0261/1335560,
 www.brueder.info.de



„fortbildlich“ – ein digitales Angebot für MFA, Praxismitarbeitende, Rettungs- und Pflegedienst

Die Plattform „fortbildlich“ unterstützt medizinische Angestellte durch praxisnahe Fortbildungen dabei, ihre Aufgaben sicherer und effizienter zu erledigen. Das Referententeam besteht aus praktizierenden Ärztinnen und Ärzten sowie medizinischen Fachangestellten. In kleinen Gruppen wird praxisnahes Wissen zu Themen wie EKG, Diabetologie, Lungenheilkunde und Kommunikation in der Arztpraxis vermittelt.

Information und Anmeldung:

Hambach und Köhler GbR – fortbildlich
Rudolf-Virchow-Straße 9
56073 Koblenz
info@fortbildlich.de
www.fortbildlich.de



fortbildlich
FORTBILDUNGEN FÜR
MEDIZINISCHE FACHKRÄFTE

- Fachtagung „Berufspädagogik für Gesundheitsfachberufe“ am 05.11.2026 am Bildungsinstitut der Barmherzigen Brüder Trier
- 21. Mittelrhein-Mosel-Intensivpflege tag am 30.10.2026 am Krankenhaus der Barmherzigen Brüder Trier



Ihre Ansprechpartner



Christoph Becker

Geschäftsführer Bildungscampus Koblenz
ch.becker@bbtgruppe.de



Daniel Frank

Geschäftsführer Bildungscampus Koblenz
d.frank@bbtgruppe.de



Thomas Wecker

Leitung Bildungscampus Koblenz
Leitung Schule für Physiotherapie
t.wecker@bbtgruppe.de



Melanie Debus

Assistenz Bildungscampus Koblenz
0261-201661-45
m.debus@bbtgruppe.de

Ihre Ansprechpartner



Larissa Metzner

Leitung Schule für Pflegeberufe
l.metzner@bbtgruppe.de



Katja Meffert

Leitung Schule für Logopädie
k.meffert@bbtgruppe.de



Klaus Göttert

Leitung Schule
für Anästhesietechnische Assistenz
k.goettert@bbtgruppe.de



Simone Jochum

Leitung Institut für Fort- und Weiterbildung
s.jochum@bbtgruppe.de

Sekretariate



Mandy Schulze

Sekretariat Schule für Physiotherapie/
Schule für Logopädie

0261-201661-0
physiotherapieschule.bhk@bbtgruppe.de
logopaedieschule.bik@bbtgruppe.de



Simone Barth

Sekretariat Schule für Physiotherapie/
Schule für Logopädie

0261-201661-0
physiotherapieschule.bhk@bbtgruppe.de
logopaedieschule.bik@bbtgruppe.de



Melanie Holzbach

Sekretariat Pflegeschule

0261-201661-12
pflgeschule.bik@bbtgruppe.de



Darja Burhardt

Sekretariat Pflegeschule

0261-201661-12
pflgeschule.bik@bbtgruppe.de

Sekretariate



Andrea Krobb

Sekretariat Schule für
Anästhesietechnische Assistenz

0261-201661-53
ataschule.bik@bbtgruppe.de



Angela Heiner-Inkelhofen

Sekretariat Institut für Fort-
und Weiterbildung

0261-201661-19
a.heiner-inkelhofen@bbtgruppe.de



Anke Höfer

Sekretariat Institut für Fort-
und Weiterbildung

0261-496-3005
ifw.bik@bbtgruppe.de



Bildungscampus Koblenz (BiK)

David-Roentgen-Straße 10
56073 Koblenz



Marienhof Koblenz (MHK)

Rudolf-Virchow-Straße 7-9
56073 Koblenz



Brüderhaus Koblenz (BHK)

Kardinal-Krementsz-Straße 1-5
56073 Koblenz



Brüderkrankenhaus Montabaur (BKM)

Koblenzer Straße 11-13
56410 Montabaur

Anmeldung

Die Anmeldung zu unseren Fort- und Weiterbildungen erfolgt für Mitarbeiter*innen des Katholischen Klinikums Koblenz · Montabaur sowie andere Interessierte online. Auf dem Informations- und Bildungsportal des Bildungscampus Koblenz finden Sie die ausführlichen Beschreibungen der Fortbildungen. Dort ist auch die direkte Anmeldung möglich. Besuchen Sie dazu folgende Homepage: <https://bildung-kk-km.bbtgruppe.net>.

Zur Anmeldung und weiteren Informationen gelangen Sie auch über folgenden QR- Code:



Die Anmeldungen werden in der Reihenfolge ihres Eingangs berücksichtigt. Teilnehmer*innen erhalten eine Anmeldebestätigung oder das Angebot eines Wartelistenplatzes, sollte der Kurs bereits belegt sein. Die Zusage zu einer Fort- oder Weiterbildung erfolgt unter dem Vorbehalt, dass die Veranstaltung bei unzureichender Teilnehmerzahl abgesagt wird.

Rücktritt

Bei einem Rücktritt von einer Fortbildung oder Weiterbildung bis zu sechs Wochen vor der Veranstaltung erheben wir eine Bearbeitungsgebühr von 50,00 Euro. Erfolgt der Rücktritt zwei Wochen vor Beginn der Veranstaltung, werden 50% der Kosten der Fort- oder Weiterbildung erhoben. Bei einem späteren Rücktritt ist der vollständige Betrag zu entrichten.

Mit der Anmeldung erkennen Sie die Allgemeinen Geschäftsbedingungen des Instituts für Fort- und Weiterbildung an. Diese können Sie unserer Homepage www.bildungscampus-koblenz.de entnehmen.

Es gelten unsere AGB in der aktuellen Fassung.

Für berufliche Fort- und Weiterbildung stehen unterschiedliche Fördermöglichkeiten zur Verfügung. Oftmals müssen dafür gewisse Voraussetzungen erfüllt werden. Diese vor Fort- oder Weiterbildungsbeginn zu prüfen, macht oftmals Sinn. Folgende Fördermöglichkeiten gibt es:

Der Europäische Sozialfonds und das Land Rheinland-Pfalz unterstützen Beschäftigte mit dem **QualiScheck** bei der Finanzierung ihrer beruflichen Weiterbildung. Übernommen werden 50 % der Kosten der Bildungsmaßnahme, bis zu maximal 1.500,00 Euro pro Kalenderjahr. Weitere Informationen: <https://www.berufliche-weiterbildung.rlp.de>

Beschäftigte in Rheinland-Pfalz haben i.d.R. einen Rechtsanspruch von zehn Tagen **Bildungsfreistellung** in einem Zeitraum von zwei Kalenderjahren. Für die Weiterbildung „Praxisanleiter in den Pflegeberufen“ besteht eine Anerkennung nach dem Bildungsfreistellungsgesetz des Landes Rheinland-Pfalz. Weitere Informationen: <https://mwwk.rlp.de/de/themen/weiterbildung/bildungsfreistellung>

Der Kurs „Manuelle Lymphdrainage“ unterliegt durch unseren Kooperationspartner, dem „FobiZe Bremen“, einer AZAV-Zertifizierung. Es besteht daher die Möglichkeit für diesen Kurs einen **Bildungsgutschein** einzulösen. Weitere Informationen: <https://www.arbeitsagentur.de/karriere-und-weiterbildung/bildungsgutschein>

Januar

Tag	Uhrzeit	Thema
Termine entnehmen Sie bitte der Homepage		
19.01.	ganztägig	Start der Weiterbildung Palliative „Care für Pflegefachkräfte“
26.01.-24.04.	ganztägig	Zercur Geriatrie - Basislehrgang

Februar

Tag	Uhrzeit	Thema
Termine entnehmen Sie bitte der Homepage		
19.02.	08:30-16:00 Uhr	„Aus Fehlern lernen“ - Umgang mit Fehlern in der Praxisanleitung

März

Tag	Uhrzeit	Thema
Termine entnehmen Sie bitte der Homepage		
06.03.	16:00-19:30 Uhr	Kurs ‚Fit in der Sportphysiotherapie‘ - modulare Fortbildungsreihe Modul 1 - Leistungsorientiertes Äthletik-Training
07.03.	09:00-16:00 Uhr	
09.03.-13.03.	ganztägig	„Pflegen Intensiv“ - Beatmung und Co. für Einsteiger und Interessierte
10.03.	08:30-16:00	Uhr Resilienz stärken – Prävention und Erkennung von Sekundärtraumatisierung bei Auszubildenden in den Gesundheitsberufen
20.03.	08:30-16:00 Uhr	Zuversicht in der Führung
24.03.	08:30-16:00 Uhr	Qualitäts- und Risikomanagement für Führungskräfte und QMBA
25.03.	09:00-12:00 Uhr	Prävention von sexuellem Missbrauch

April

Tag	Uhrzeit	Thema
Termine entnehmen Sie bitte der Homepage		
01.04.	10:00-12:00 Uhr	Betreuung in der letzten Lebensphase: Besuch des stationären Hospiz „St. Martin“ in Koblenz
09.04.	09:00-16:00 Uhr	Prävention von sexuellem Missbrauch - Schulung für Leitungen
17.04.	08:30-16:00 Uhr	Patientenverfügung, Vorsorgevollmacht und Co. – Anleitung in der Praxis
20.04.	ganztägig	Start der Fachweiterbildung Akut- und Notfallpflege (nach WBO LPfK RLP)
21.04.	08:30-16:00 Uhr	Refresher Hygiene
21.04.-22.04.	08:30-16:00 Uhr	Kinästhetik Grundkurs mit Schwerpunkt Intensivstation Teil 1
23.04.	09:00-17:00 Uhr	Selbstbehauptung und Selbstverteidigung für Frauen und Männer

Mai

Tag	Uhrzeit	Thema
Termine entnehmen Sie bitte der Homepage		
04.05.2026	ganztägig	Start der Funktionsweiterbildung Praxisanleitung in den Pflegeberufen (nach WBO LPfK RLP)
04.05.	09:00-17:00 Uhr	Oasentag - AusZeit zum Innehalten und Kraft tanken
08.05.	11:00-18:00 Uhr	Osteopathische Techniken der Stimmtherapie
09.05.	09:00-16:00 Uhr	
11.05.-12.05.	ganztägig	„Tage der Stille“ im Künstlerdorf
11.05.	08:30-16:00 Uhr	„Die kann ja nix“ - Gemeinsam gegen horizontale Feindseligkeit in der Ausbildung
12.05.	08:00-12:00 Uhr	Office-Schulung: Word
12.05.	12:30-16:30 Uhr	Office-Schulung: Outlook
13.05.	08:00-12:00 Uhr	Office-Schulung: Excel
13.05.	12:30-16:30 Uhr	Office-Schulung: Powerpoint
19.05.	08:30-16:00 Uhr	Einsatz von Hilfsmitteln in der Dekubitusprophylaxe
19.05.	14:15-16:30 Uhr	Freiheitsentziehende Maßnahmen
21.05.	09:00-12:00 Uhr	Prävention von sexuellem Missbrauch
21.05.	13:00-16:00 Uhr	Prävention von sexuellem Missbrauch

Juni

Tag	Uhrzeit	Thema
Termine entnehmen Sie bitte der Homepage		
02.06.	08:30-16:00 Uhr	Pflegehaltung und Emotionsarbeit anleiten
03.06.	14:30-16:00 Uhr	Betreuung in der letzten Lebensphase: Besuch des stationären Hospiz „St. Thomas“ in Dernbach
09.06.	08:30-16:00 Uhr	KI sinnvoll nutzen – Unterstützung für Praxisanleitende in Pflegeberufen
09.06.	08:30-16:00 Uhr	Klar bei mir - Stark im Miteinander
10.06.	09:00-12:00 Uhr	Prävention von sexuellem Missbrauch
10.06.	13:00-16:00 Uhr	Prävention von sexuellem Missbrauch
11.06.	08:30-16:00 Uhr	Pflege von Menschen mit Diabetes mellitus – Grundlagen, Herausforderungen und Praxistipps
11.06.-12.06.	ganztägig mit Übernachtung	Wir sind dann mal weg - 2-tägiger Pilgerweg mit spirituellen Impulsen auf dem Eifel-Camino
16.06.-17.06.	08:30-16:00 Uhr	Kinästhetik Grundkurs mit Schwerpunkt Intensiv Teil 2
17.06.-19.06.	08:30-16:00 Uhr	Refresher Workshop für Praxisanleitende 3-Tages Seminar
22.06.	08:30-16:00 Uhr	Deeskalationstraining 1: Eigenschutz und Selbstschutz in Ihrem beruflichen Alltag
24.06.	14:15-16:30 Uhr	Atemtherapie im interdisziplinären Setting: Physio meets Pflege

Juli

Tag	Uhrzeit	Thema
Termine entnehmen Sie bitte der Homepage		
01.07.	08:30-16:00 Uhr	„Neuro-Wow“ Neuropsychologie trifft Lerntheorie

August

Tag	Uhrzeit	Thema
Termine entnehmen Sie bitte der Homepage		
11.08.-12.08.	08:30-16:00 Uhr	Skill-Trainer für Praxisanleitende
25.08.	08:30-16:00 Uhr	Humor hilft heilen

September

Tag	Uhrzeit	Thema
Termine entnehmen Sie bitte der Homepage		
01.09.	08:30-16:00 Uhr	Praxisorientierte Lernberatung: Unterstützung für Auszubildende im Gesundheitswesens
02.09.	08:30-16:00 Uhr	Gespräche im Griff - Deeskalation von herausfordernden Gesprächssituationen
17.09.	08:30-16:00 Uhr	Vorträge halten und gestalten
18.09.	08:30-16:30 Uhr	Palliative Wundversorgung - Rezertifizierung ICW
22.09.	08:30-16:00 Uhr	Für Praxisanleitende in der Pflege: Lernortkooperation gestalten, Verbundkoordination stärken und rechtssicher handeln
30.09.	09:00-15:30 Uhr	Prävention von sexuellem Missbrauch - Schulung für Leitungen

Oktober

Tag	Uhrzeit	Thema
Termine entnehmen Sie bitte der Homepage		
01.10.	08:30-16:00 Uhr	Delir und Delirprophylaxe Bildungscampus Koblenz
02.10.	08:30-16:00 Uhr	„Einarbeitung neu gedacht“ - Innovative Konzepte für die Einarbeitung von generalistischen Pflegekräften
05.10.	08:30-16:00 Uhr	Moralischer Stress im Gesundheitswesen: Umgang, Kommunikation und Unterstützung für Praxisanleitende
05.10.-30.10.	ganztägig	Manuelle Lymphdrainage/Komplexe physikalische Entstauungstherapie
06.10.	08:30-16:00 Uhr	Modernes Führungsverständnis in der Praxisanleitung
08.10.	09:00-12:00 Uhr	Prävention von sexuellem Missbrauch
08.10.	13:00-16:00 Uhr	Prävention von sexuellem Missbrauch Katholisches Klinikum, BHK
08.10.	09:00-17:00 Uhr	Oasentag - AusZeit zum Innehalten und Kraft tanken
09.10.	16:00-19:30 Uhr	Kurs ‚Fit in der Sportphysiotherapie‘ -
10.10.	09:00-16:00 Uhr	modulare Fortbildungsreihe Modul 2 - Sportverletzung und Ernährung
19.10.	08:30-16:00 Uhr	Deeskalationstraining 2: Deeskalierende Gesprächstechniken im beruflichen Alltag
19.10.	ganztägig	Start der Funktionsweiterbildung Praxisanleitung in den Pflegeberufen (nach WBO LPfK RLP)

20.10.	08:30-16:00 Uhr	„Das will ich nicht hören! Hände weg!“ Sexuelle Belästigung in der Pflege
26.10.	ganztägig	Start der Funktionsweiterbildung Führen und Leiten einer Pflege- und Funktionseinheit in der Akut- und Langzeitpflege (nach WBO LPfK RLP)
29.10.	08:30-16:00 Uhr	Prävention der Sepsis
30.10.	ganztägig	Mittelrhein-Mosel-Intensivpflegetag KH der Barmherzigen Brüder Trier
30.10.	16:00-19:30 Uhr	Kurs ‚Fit in der Sportphysiotherapie‘ -
31.10.	09:00-16:00 Uhr	modulare Fortbildungsreihe Modul 3 - Neuroathletik

November

Tag	Uhrzeit	Thema
Termine entnehmen Sie bitte der Homepage		
04.11.	09:00-12:00 Uhr	Prävention von sexuellem Missbrauch
04.11.	13:00-16:00 Uhr	Prävention von sexuellem Missbrauch
05.11.	ganztägig	Berufspädagogische Fachtagung Bildungsinstitut am KH der Barmherzigen Brüder Trier
09.11.-13.11.	08:00-15:30 Uhr	Weiterbildung für den Versorgungsbereich 29 A „Stomahilfen“
11.11.	08:30-16:00 Uhr	„Stärkeübungen für Auszubildende“ Im Blick: Unterstützungsangebote zur Resilienzstärkung
19.11.	08:30-17:00 Uhr	Die Versorgung tracheotomierter Patienten aus interdisziplinärer Sicht
20.11.	16:00-20:00 Uhr	Taping - Funktionelle Stabilisationstapes
21.11.	09:00-16:00 Uhr	
22.11.	09:00-14:00 Uhr	
25.11.	14:15-16:15 Uhr	Patientenverfügung im rechtlichen Fokus Katholisches Klinikum, BHK

Dezember

Tag	Uhrzeit	Thema
Termine entnehmen Sie bitte der Homepage		
02.12.-04.12.	08:30-16:00 Uhr	Refresher Workshop für Praxisanleitende 3 - Tages - Seminar
08.12.	08:30-16:00 Uhr	Gesunde Führung
09.12.	08:30-16:00 Uhr	Motivierende Anleitung gestalten
10.12.-13.12.	08:00-17:45 Uhr	KGG - Gerätegestützte Krankengymnastik